

**LECZENIE EROZJI NAWRACAJĄCYCH ROGÓWKI  
SPOWODOWANYCH DYSTROFIĄ BŁONY  
PODSTAWNEJ ROGÓWKI / EBMD/**

**ZA POMOCĄ LASERA EXCIMEROWEGO SCHWIND AMARIS  
SMART SURF 500HZ.**

Lek. Beata Sawicka- Wojtiuk

Gabinety Okulistyczne

Lublin , ul. Spokojna 17/9

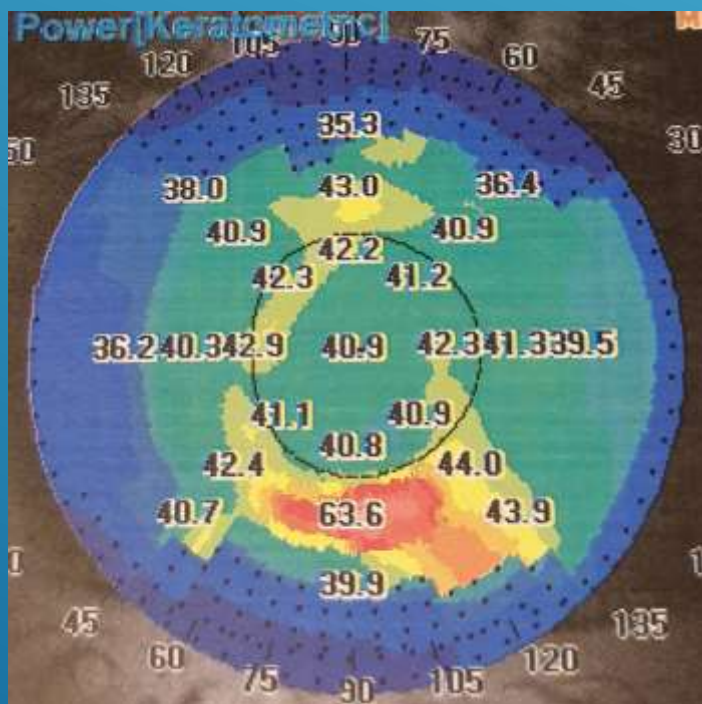
▶ Erozje nawracające są przyczyną znacznego pogorszenia komfortu życia pacjenta .

▶ Według ostatnich badań, mechaniczne usuwanie nabłonka rogówki ,

w przypadku erozji nawracających, pozostawia resztki nieprawidłowej błony podstawnej co hamuje prawidłowe odtworzenie zdrowej tkanki, natomiast usunięcie błony podstawnej nabłonka rogówki za pomocą współczesnych laserów excimerowych pozostawia gładką powierzchnię umożliwiającą regenerację prawidłowej tkanki.

[J Refract Surg. 2022;38(1):50-60

▶ Celem pracy jest przedstawienie wyników leczenia erozji nawracających rogówki spowodowanych dystrofią błony podstawnej nabłonka rogówki / EBMD/ za pomocą ablacji laserem excimerowym Schwind Amaris Smart Surf 500Hz.



## ▶ Metoda

- ▶ Do leczenia zakwalifikowano 7 oczu / 4 pacjentów/ z erozją nawracającą rogówki . We wszystkich przypadkach ,pacjenci w okresie poprzedzającym, byli leczeni bez skutku zachowawczo za pomocą kropli i maści nawilżających, kropli hiperosmotycznych, oraz mechanicznego zdjęcia nabłonka i soczewek opatrunkowych. W 7 oczach zdjęto nabłonek za pomocą suchej strzałki a następnie w 6 oczach wykonano ablację laserem excimerowym Schwind Amaris Smart Surf 500Hz , leczenia miało na celu usunięcie nieprawidłowej błony podstawnej nabłonka rogówki i wady wzroku – krótkowzroczności oraz astygmatyzmu, w 1 oku wykonano PTK 10 mikrometrów .
- ▶ PO zabiegu wszyscy pacjenci mieli założone soczewki kontaktowe opatrunkowe , leki – ofloxacyna w kroplach 4x po 1 kropli , dexamethason 4x po 1 kropli , krople nawilżające z trehalozą i hialuronianem sodu 4x po 1 kropli . Pełne pokrycie rany operacyjnej nabłonkiem w 7 oczach po 4 dniach

# Wyniki

Pacjent	Metoda	Korygowana wada	Głębokość ablacji $\mu$	Szerokość strefy centralnej mm	Obserwacja w miesiącach	UNVA po zabiegu-ostatnia wizyta
ND lat 30 k	PRK	-1,5	27	7,0	18m	1,0
ND lat 30 k	PRK	-1,75-1,0ax 180	48	7,0	18m	1,0
JS lat 28m	PRK	-1,0-2,0ax 15	53	7,0	12m	1,1
JS lat 28m	PRK	-0,75-2,0ax 170	49	7,0	12m	1,2
FM lat 39 m	PRK	-3,5-0,75ax 10	60	6,3	10m	1,2
FM lat 39 m	PRK	-3,5-1,5ax 178	71	6,3	10m	1,2
JA lat 28 m	PTK	0	10	8,5	36m	1,0

- ▶ U wszystkich pacjentów uzyskano poprawę ostrości wzroku , komfortu życia i brak nawrotów erozji bez dalszego leczenia.
- ▶ Okres obserwacji od 10 miesięcy do 3 lat.

## ▶ Wnioski

- ▶ Usunięcie nieprawidłowej błony podstawnej nabłonka rogówki za pomocą lasera excimerowego jest skuteczną metodą leczenia erozji nawracających rogówki będących skutkiem EBMD.
- ▶ Wyniki leczenia są stabilne

