



# Przeszczep komórek macierzystych rąbka rogówki u pacjenta po oparzeniu chemicznym

*Katarzyna Kryszan, Edward Wylęgała*

*Katedra i Oddział Kliniczny Okulistyki, Wydział Lekarski z Oddziałem Lekarsko-Dentystycznym w  
Zabrzu, Śląski Uniwersytet Medyczny w Katowicach,*

*Oddział Okulistyczny Okręgowego Szpitala Kolejowego w Katowicach z Pododdziałem Okulistyki  
Dziecięcej pod kierownictwem Prof. Dr hab. n. med. Edwarda Wylęgały*

Pacjent lat 45

OP: Oparzenie cementem pod ciśnieniem (2006r)

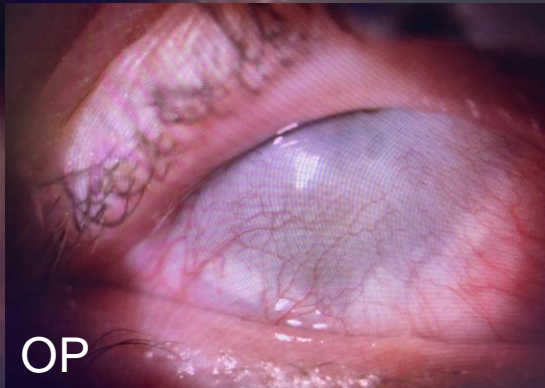
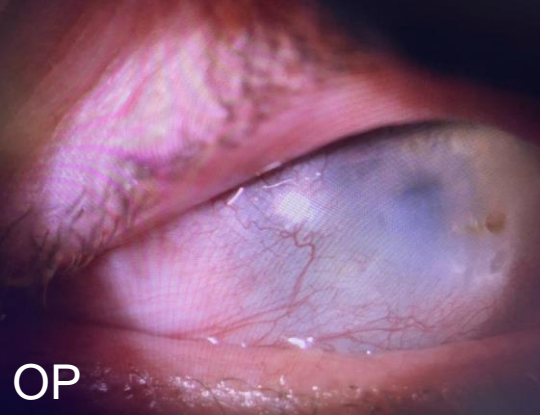
Stan po 1x przeszczepie rąbkowym(2008r)

Stan po 1x AMT(2008r)

Niewydolność RKM

OL: obraz prawidłowy

VISUS OP 3/50 OL 5/5

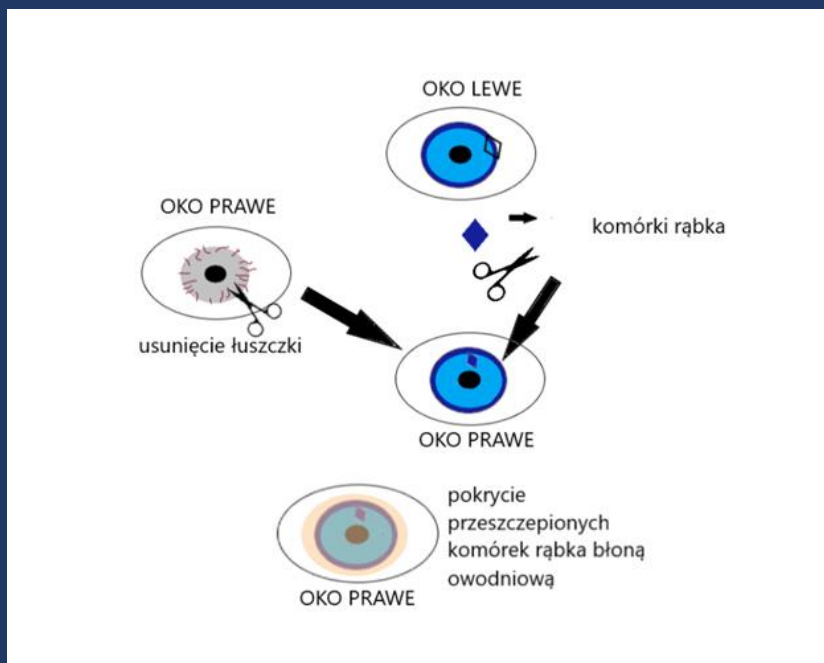
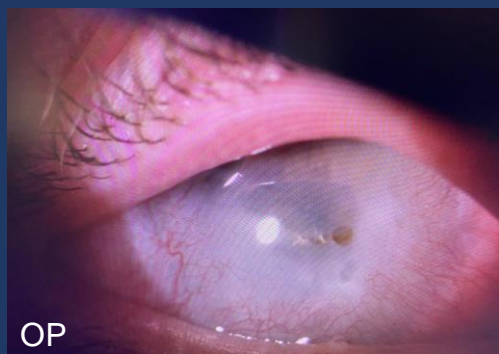




## METODA

# SLET - Simple Limbal Epithelial Transplantation

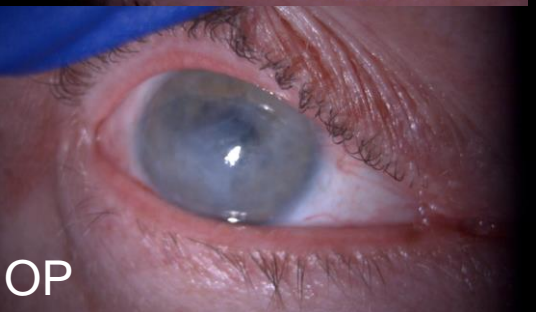
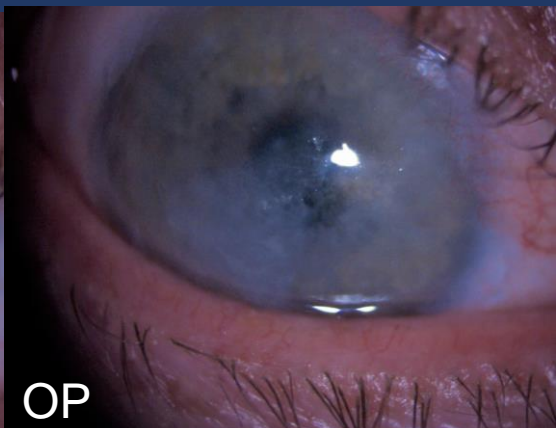
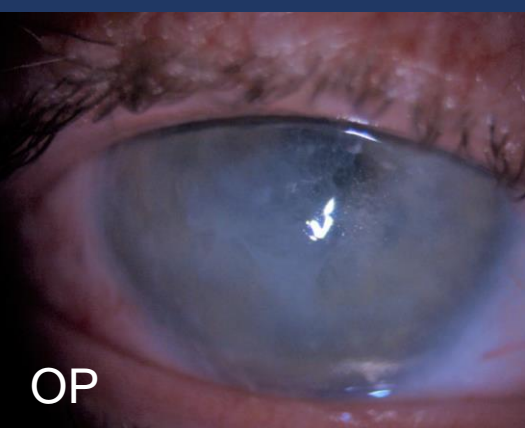
- w znieczuleniu ogólnym
- pobranie z bieguna górnego rogówki oka lewego fragmentu 2,5mm rąbka rogówki
- usunięcie łuszcзки z powierzchni oka prawego
- przeszczep fragmentu rąbka
- naszytie błony owodniowej na powierzchnię rogówki



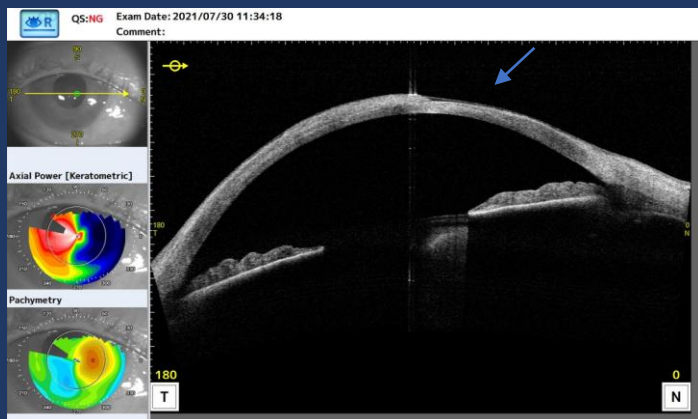


Oko prawe 9 miesięcy po zabiegu:

- wynabłonkowane
- bez widocznych naczyń spojówkowych
- z przymgleniem centralnym miąższu



VISUS OP 5/50 OL 5/5



OCT przedniego odcinka OP:

- ścieńczenie i hiperrefleksyjność w rzucie blizny



Pacjent oczekuje na PTK OP celem usunięcia powierzchniowych zmętnień.

## DYSKUSJA:

Nabłonek rogówki jest produkowany przez komórki macierzyste rąbka rogówki. Uszkodzenie komórek rąbka rogówki może prowadzić do niewydolności komórek rąbka rogówki (LSCD), czego konsekwencją są:

- narastanie spojówki
- nawracające erozje
- bliznowacenie

SLET jest jedną z metod przeszczepiania komórek macierzystych rogówki, gdzie źródłem komórek jest drugie, zdrowe oko pacjenta.

Nabłonkowanie rogówki odbywa się zwykle w ciągu 2 tygodni.

Zaletą SLET jest:

- wykonanie procedury w ciągu jednego zabiegu
- brak konieczności hodowli pobranych komórek
- bezpieczeństwo dla drugiego, zdrowego oka
- brak obarczonej skutkami ubocznymi immunosupresji
- w razie konieczności powtarzalność zabiegu
- bezpieczeństwo łączenia z innymi metodami mającymi na celu dalszą poprawę ostrości wzroku, np. PTK

Dziękuję za uwagę!